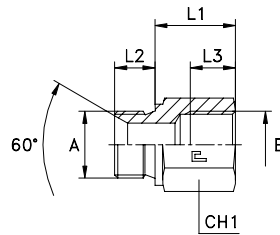


## GERADER VERLÄNGERUNGSADAPTER

Zöll. Innengewinde - zylindrisch  
Zöll. Aussengewinde mit 60° Innenkonus

Typ: 3008..



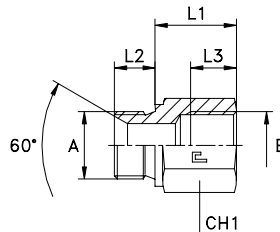
Serie BS	30.... [bar]	31.... [bar]	Artikelnr.	A	B	L1	L2	L3	CH1
UNIVERSAL	350	350	300801	1/8	1/8	20	8	10	14
			300802	1/8	1/8	30	8	10	14
			300803	1/8	1/8	40	8	10	14
			300804	1/4	1/4	21	11	14	19
			300805	1/4	1/4	30	11	14	19
			300806	1/4	1/4	43	11	14	19
			300807	1/4	1/4	48	11	14	19
			300808	3/8	3/8	20	12	14	22
			300809	3/8	3/8	33	12	14	22
			300810	3/8	3/8	38	12	14	22
			300811	3/8	3/8	45	12	14	22
			300812	1/2	1/2	23	14	17	27
			300813	1/2	1/2	26	14	17	27
			300814	1/2	1/2	36	14	17	27
	300815	1/2	1/2	46	14	17	27		
	300816	1/2	1/2	66	14	17	27		
	315	315	300817	3/4	3/4	32	16	19	36
			300818	3/4	3/4	40	16	19	36
			300819	3/4	3/4	57	16	19	36
	250	250	300820	1	1	35	19	21,5	41
			300821	1	1	65	19	21,5	41

**Hinweis:** Wenn Sie eine Verschraubung in Edelstahl bestellen wollen, den Code 30.. am Anfang durch 31.. ersetzen.  
Für Abdichtung mit Kupferringe gelten die Betriebsdrücke der Serie 3001..

## GERADER VERLÄNGERUNGSADAPTER

Metr. Innengewinde - zylindrisch  
Metr. Aussengewinde mit 60° Innenkonus

Typ: 3009..



Serie BS	30.... [bar]	31.... [bar]	Artikelnr.	A	B	L1	L2	L3	CH1
UNIVERSAL	350	350	300901	10x1	10x1	20	8	10	14
			300902	10x1	10x1	30	8	10	14
			300903	12x1,5	12x1,5	21	12	14,5	17
			300904	12x1,5	12x1,5	28	12	14,5	17
			300905	14x1,5	14x1,5	21	12	14,5	19
			300906	14x1,5	14x1,5	31	12	14,5	19
			300907	16x1,5	16x1,5	23	12	14,5	22
			300908	16x1,5	16x1,5	33	12	14,5	22
			300909	18x1,5	18x1,5	23	12	14,5	24
			300910	18x1,5	18x1,5	38	12	14,5	24
			300911	20x1,5	20x1,5	23	14	16,5	27
			300912	20x1,5	20x1,5	36	14	16,5	27
			300913	22x1,5	22x1,5	26	14	16,5	27
			300914	22x1,5	22x1,5	36	14	16,5	27
	315	315	300915	26x1,5	26x1,5	32	16	18,5	32
			300916	26x1,5	26x1,5	44	16	18,5	32
	250	250	300917	30x1,5	30x1,5	39	16	19	36
			300918	30x1,5	30x1,5	69	16	19	36

**Hinweis:** Wenn Sie eine Verschraubung in Edelstahl bestellen wollen, den Code 30.. am Anfang durch 31.. ersetzen.  
Für Abdichtung mit Kupferringe gelten die Betriebsdrücke der Serie 3001.. . Lieferzeit auf Anfrage.