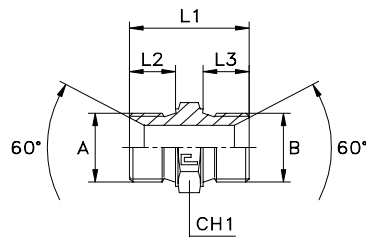


GERADER VERBINDUNGSADAPTER

Zöll. Aussengewinde mit 60° Innenkonus

Typ: 3005..



Serie BS	30.... [bar]	31.... [bar]	Artikelnr.	A	B	L1	L2	L3	CH1
UNIVERSAL	400	400	300551	1/8	1/8	21	8	8	12
			300552	1/8	1/4	27	8	11	17
			300553	1/8	3/8	29	8	12	19
			300554	1/4	1/4	28,5	11	11	17
			300555	1/4	3/8	30,5	11	12	19
	350	350	300556	1/4	1/2	34,5	11	14	24
	315	315	300557	1/4	3/4	37,5	11	16	30
	400	400	300558	3/8	3/8	32	12	12	19
	350	350	300559	3/8	1/2	36	12	14	24
	315	315	300560	3/8	3/4	39	12	16	30
	350	350	300561	1/2	1/2	37	14	14	24
			300562	1/2	5/8	39,5	14	16	27
	315	315	300563	1/2	3/4	40,5	14	16	30
	250	250	300564	1/2	1	44,5	14	19	36
	200	200	300565	1/2	1 1/4	50	14	20	46
	350	350	300566	5/8	5/8	43	16	16	27
	315	315	300567	5/8	3/4	44	16	16	30
			300568	3/4	3/4	42,5	16	16	30
	250	250	300569	3/4	1	46,5	16	19	36
	200	200	300570	3/4	1 1/4	52	16	20	46
	160	160	300571	3/4	1 1/2	55,5	16	22	50
	250	250	300572	1	1	49	19	19	36
	200	200	300573	1	1 1/4	55	19	20	46
	160	160	300574	1	1 1/2	58,5	19	22	50
	125	125	300575	1	2	63,5	19	25	65
	200	200	300576	1 1/4	1 1/4	56	20	20	46
	160	160	300577	1 1/4	1 1/2	59,5	20	22	50
	125	125	300578	1 1/4	2	65	20	25	65
	160	160	300579	1 1/2	1 1/2	61,5	22	22	50
	125	125	300580	1 1/2	2	67,5	22	25	65
			300581	2	2	70	25	25	65
	350	350	300582	1/8	1/2	33	8	14	24
			300583	1/4	5/8	37,5	11	16	27
	250	250	300584	1/4	1	42	11	19	36
	350	350	300585	3/8	5/8	38,5	12	16	27
	250	250	300586	3/8	1	43,5	12	19	36
	160	160	300587	1/2	1 1/2	53,5	14	22	50
	250	250	300588	5/8	1	48,5	16	19	36
	200	200	300589	5/8	1 1/4	54	16	20	46

Hinweis: Wenn Sie eine Verschraubung in Edelstahl bestellen wollen, den Code 30.. am Anfang durch 31.. ersetzen.
Für Abdichtung mit Kupferringe gelten die Betriebsdrücke der Serie 3001..