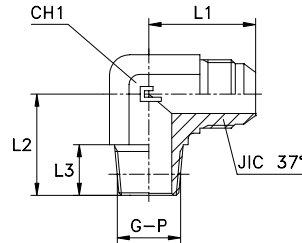


# WINKEL-EINSCHRAUBVERSCHRAUBUNG

Zöll. Einschraubzapfen - kegelig - NPT Einschraubzapfen

Typ: 2010...3  
Typ: 2011...3



Serie JIC	20.... [bar]	21.... [bar]	Artikelnr.	Ø Rohr M	Ø Rohr W	G	L1	L2	L3	CH1	JIC 37°		
UNIVERSAL	350	350	201001.3	6	1/4	1/8	23	20	10	11	7/16-20		
			201002.3	8	5/16	1/8	24	20	10	14	1/2-20		
			201003.3	10	3/8	1/4	27,5	28	14,5	14	9/16-18		
			201004.3	12	1/2	3/8	32	31	14,5	19	3/4-16		
			201005.3	14-15-16	5/8	1/2	37	37,5	19	22	7/8-14		
			201006.3	18-20	3/4	3/4	42	40	19	27	1 1/16-12		
	290	290	201007.3	25	1	1	46	50	24	33	1 5/16-12		
	240	240	201008.3	30-32	1 1/4	1 1/4	53	60	25	41	1 5/8-12		
			201009.3	38	1 1/2	1 1/2	59	67	26	48	1 7/8-12		
	350	350	201010.3	6	1/4	1/4	24	28	14,5	14	7/16-20		
			201011.3	8	5/16	1/4	24	28	14,5	14	1/2-20		
			201012.3	10	3/8	1/8	27,5	20	10	14	9/16-18		
			201013.3	10	3/8	3/8	29,5	31	14,5	19	9/16-18		
			201014.3	10	3/8	1/2	31,5	37,5	19	22	9/16-18		
			201015.3	12	1/2	1/4	32	31	14,5	19	3/4-16		
			201016.3	12	1/2	1/2	34	37,5	19	22	3/4-16		
			201017.3	12	1/2	3/4	36	40	19	27	3/4-16		
			201018.3	14-15-16	5/8	3/8	37	31	14,5	22	7/8-14		
			201019.3	14-15-16	5/8	3/4	39	40	19	27	7/8-14		
			201020.3	18-20	3/4	1/2	42	37,5	19	27	1 1/16-12		
			290	290	201021.3	18-20	3/4	1	45	50	24	33	1 1/16-12
					201022.3	25	1	3/4	46	40	19	33	1 5/16-12
			240	240	201023.3	30-32	1 1/4	1	53	51	24	41	1 5/8-12

Hinweis: Wenn Sie eine Verschraubung in Edelstahl bestellen wollen, den Code 20.. am Anfang durch 21.. ersetzen.

Serie JIC	20.... [bar]	21.... [bar]	Artikelnr.	Ø Rohr M	Ø Rohr W	P	L1	L2	L3	CH1	JIC 37°
UNIVERSAL	350	350	201101.3	6	1/4	1/8	23	20	10	11	7/16-20
			201102.3	8	5/16	1/8	24	20	10	14	1/2-20
			201103.3	10	3/8	1/4	27,5	28	14,5	14	9/16-18
			201104.3	12	1/2	3/8	32	31	14,5	19	3/4-16
			201105.3	14-15-16	5/8	1/2	37	37,5	19	22	7/8-14
			201106.3	18-20	3/4	3/4	42	40	19	27	1 1/16-12
	290	290	201107.3	25	1	1	46	50	24	33	1 5/16-12
	240	240	201108.3	30-32	1 1/4	1 1/4	53	60	25	41	1 5/8-12
			201109.3	38	1 1/2	1 1/2	59	67	26	48	1 7/8-12
	350	350	201110.3	6	1/4	1/4	24	28	14,5	14	7/16-20
			201111.3	6	1/4	3/8	29	31	14,5	19	7/16-20
			201112.3	6	1/4	1/2	31	37,5	19	22	7/16-20
			201113.3	8	5/16	1/4	24	28	14,5	14	1/2-20
			201114.3	10	3/8	1/8	27,5	20	10	14	9/16-18
			201115.3	10	3/8	3/8	29,5	31	14,5	19	9/16-18
			201116.3	10	3/8	1/2	31,5	37,5	19	22	9/16-18
			201117.3	12	1/2	1/4	32	31	14,5	19	3/4-16
			201118.3	12	1/2	1/2	34	37,5	19	22	3/4-16
			201119.3	12	1/2	3/4	36	40	19	27	3/4-16
			201120.3	14-15-16	5/8	3/8	37	31	14,5	22	7/8-14
			201121.3	14-15-16	5/8	3/4	39	40	19	27	7/8-14
			201122.3	18-20	3/4	1/2	42	37,5	19	27	1 1/16-12
			290	290	201123.3	18-20	3/4	1	45	50	24
	201124.3	25			1	3/4	46	40	19	33	1 5/16-12
	240	240	201125.3	25	1	1 1/4	52	60	25	41	1 5/16-12
			201126.3	30-32	1 1/4	1	53	51	24	41	1 5/8-12
			201127.3	30-32	1 1/4	1 1/2	55	67	26	48	1 5/8-12
			201128.3	38	1 1/2	1 1/4	59	66	25	48	1 7/8-12

Hinweis: Wenn Sie eine Verschraubung in Edelstahl bestellen wollen, den Code 20.. am Anfang durch 21.. ersetzen.