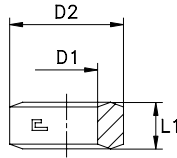


DICKKANTENRING

für Manometerverschraubung
Zylindrisches Gewinde

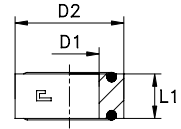
Typ: 1084..



DICKKANTENRING MIT O-RING

für Manometerverschraubung
Zylindrisches Gasgewinde

Typ: 1085..



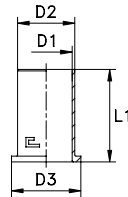
Serie DIN	10.... [bar]	11.... [bar]	Artikelnr.	D1	D2	L1	Thread	Geeignet für
L/S	-	-	108401	6	11	4,5	G 1/4	Manometerverschraubung 1059..
			108402	9	18	5	G 1/2	Manometerverschraubung 1059..
			108411	9,8	14,5	3	G 1/8	Schwenkverschraubung 1013..
			108412	13,3	18	3	G 1/4	Schwenkverschraubung 1013..
			108413	16,8	22	3	G 3/8	Schwenkverschraubung 1013..
			108414	21,1	26	4	G 1/2	Schwenkverschraubung 1013..
			108415	26,5	32	4	G 3/4	Schwenkverschraubung 1013..
			108421	8,1	12,5	3	M 8x1	Schwenkverschraubung 1013..
			108422	10,1	14,5	3	M 10x1	Schwenkverschraubung 1013..
			108423	12,1	17	3	M 12x1,5	Schwenkverschraubung 1013..
			108424	14,1	19	3	M 14x1,5	Schwenkverschraubung 1013..
			108425	16,1	21	3	M 16x1,5	Schwenkverschraubung 1013..
			108426	18,1	23	3	M 18x1,5	Schwenkverschraubung 1013..
			108427	20,1	25	4	M 20x1,5	Schwenkverschraubung 1013..
			108428	22,1	27	4	M 22x1,5	Schwenkverschraubung 1013..
108429	26,1	32	4	M 26x1,5	Schwenkverschraubung 1013..			
108430	27,1	32	4	M 27x2	Schwenkverschraubung 1013..			
L/S	-	-	108501	6	11	4,5	1/4	Manometerverschraubung 1059..4
			108502	9	18	5	1/2	Manometerverschraubung 1059..4

Hinweis: Wenn Sie eine Verschraubung in Edelstahl AISI 316 bestellen wollen, den Code 10.. am Anfang durch 11.. ersetzen.
Artikel gehört nicht zur Norm ISO 8434-1.

VERSTÄRKUNGSHÜLSE

für dünnwandige Rohre

Typ: 1086..



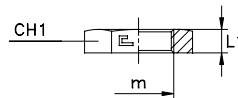
Serie DIN	10.... [bar]	11.... [bar]	Artikelnr.	Ø Rohr	D1	D2	D3	L1
L/S	-	-	108601	6	3	3,9	6	11
			108602	8	5	5,9	8	14
			108603	10	7	7,9	10	15
			108604	12	9	9,9	12	16
			108605	15	12	12,9	15	17
			108606	18	14	14,9	18	20
			108607	20	15	15,9	20	20
			108608	22	16	17,9	22	20
			108609	28	22	23,9	28	23,5
			108610	30	24	25,9	30	23,5
			108611	35	28	30,9	35	26,5

Hinweis: Wenn Sie eine Verschraubung in Edelstahl AISI 316 bestellen wollen, den Code 10.. am Anfang durch 11.. ersetzen.
Artikel gehört nicht zur Norm ISO 8434-1.

KONTERMUTTER

für Schottverschraubungen

Typ: 1087..



Serie DIN	10.... [bar]	11.... [bar]	Artikelnr.	m	L1	CH1	Ø Rohr	Ø Rohr
L/S	-	-	108704	12x1,5	6	17	6L	-
			108705	14x1,5	6	19	8L	6S
			108706	16x1,5	6	22	10L	8S
			108707	18x1,5	6	24	12L	10S
			108708	20x1,5	6	27	-	12S
			108709	22x1,5	7	30	15L	14S
			108710	24x1,5	7	32	-	16S
			108711	26x1,5	8	36	18L	-
			108712	30x2	8	41	22L	20S
			108713	36x2	9	46	28L	25S
			108714	42x2	9	50	-	30S
			108715	45x2	9	55	35L	-
			108716	52x2	10	65	42L	38S

Hinweis: Wenn Sie eine Verschraubung in Edelstahl AISI 316 bestellen wollen, den Code 10.. am Anfang durch 11.. ersetzen.