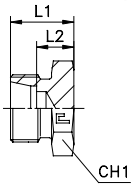
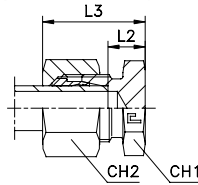


# VERSCHLUSSSCHRAUBE FÜR ROHRENDEN

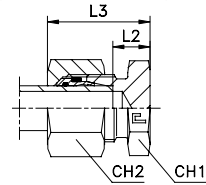
Typ: **1080...1** Körper



Typ: **1080..** Ring B3



Typ: **1080...4** Ring B4

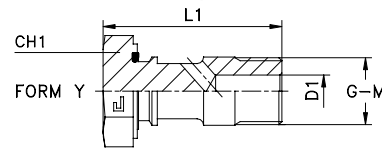
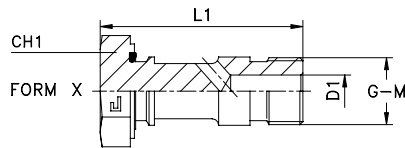


Serie DIN	10.... [bar]	11.... [bar]	Artikelnr. Körper	Artikelnr. mit B3-Ring	Ø Rohr	L1	L2	L3	CH1	CH2	Artikelnr. mit B4-Ring		
L	315	315	108004.1	108004	6	14	7	21,5	12	14	108004.4		
			108005.1	108005	8	15	8	23	14	17	108005.4		
			108006.1	108006	10	16	9	24	17	19	108006.4		
			108007.1	108007	12	17	10	24,5	19	22	108007.4		
			108008.1	108008	15	18	11	26	24	27	108008.4		
			108009.1	108009	18	19	11,5	28	27	32	108009.4		
	160	160	108010.1	108010	22	21	13,5	30	32	36	108010.4		
			108011.1	108011	28	22	14,5	31	41	41	108011.4		
			108012.1	108012	35	25	14,5	36	46	50	108012.4		
S	630	630	108013.1	108013	42	27	16	39	55	60	108013.4		
			108014.1	108014	6	18	11	26	14	17	108014.4		
			108015.1	108015	8	20	13	28	17	19	108015.4		
			108016.1	108016	10	20	12,5	28,5	19	22	108016.4		
			108017.1	108017	12	22	14,5	30,5	22	24	108017.4		
			108018.1	108018	14	24	16	34	24	27	108018.4		
	400	400	108019.1	108019	16	24	15,5	34	27	30	108019.4		
			108020.1	108020	20	28	17,5	39	32	36	108020.4		
			108021.1	108021	25	32	20	44	41	46	108021.4		
			108022.1	108022	30	34	20,5	47	46	50	108022.4		
			315	315	108023.1	108023	38	39	23	54	55	60	108023.4

**Hinweis:** Wenn Sie eine Verschraubung in Edelstahl AISI 316 bestellen wollen, den Code **10..** am Anfang durch **11..** ersetzen.  
 Wenn Sie eine Verschraubung in Edelstahl AISI 316 mit einer Mutter in Edelstahl AISI 304 bestellen wollen, den Code **10..** am Anfang durch **14..** ersetzen.

## HOHLSCHRAUBE FÜR WINKEL-SCHWENKVERSCHRAUBUNG - Zöll. Einschraubzapfen - Metr. Einschraubzapfen

Typ: **1081..**  
 Typ: **1082..**



Serie DIN	10.... [bar]	11.... [bar]	Artikelnr.	G	Form	Verschraubung 1013.. 1014..	D1	L1	CH1
L/S	-	-	108101	1/8	X	X	4	32	17
			108102	1/4	X	X	5	44	19
			108103	3/8	X	X	8	50,5	24
			108104	1/2	X	X	10	60,5	30
			108105	3/4	X	X	14,5	70	36
			108106	1	X	X	21	84,5	46
			108107	1 1/4	X	X	26	100	55
			108108	1 1/2	X	X	30	112	60
			108151	1/8	Y	Y	4	27,5	14
			108152	1/4	Y	Y	5	36,5	19
			108153	3/8	Y	Y	8	41,5	22
			108154	1/2	Y	Y	10	55	27
			108155	3/4	Y	Y	14,5	61	32
			L/S	-	-	108201	8x1	X	X
108202	10x1	X				X	4	32	17
108203	12x1,5	X				X	4	44	19
108204	14x1,5	X				X	5	44	19
108205	16x1,5	X				X	8	50,5	24
108206	18x1,5	X				X	8	54	27
108207	20x1,5	X				X	10	59	30
108208	22x1,5	X				X	10	60,5	30
108209	26x1,5	X				X	14,5	70	36
108210	27x2	X				X	14,5	70	36
108211	33x2	X				X	21	84,5	46
108212	42x2	X				X	26	100	55
108213	48x2	X				X	30	112	60
108251	8x1	Y				Y	3	27,5	12
108252	10x1	Y				Y	4	27,5	14
108253	12x1,5	Y				Y	4	36,5	17
108254	14x1,5	Y				Y	5	36,5	19
108255	16x1,5	Y				Y	8	41,5	22
108256	18x1,5	Y				Y	8	46	24
108257	20x1,5	Y				Y	10	55	27
108258	22x1,5	Y	Y	10	55	27			
108259	26x1,5	Y	Y	14,5	61	32			
108260	27x2	Y	Y	14,5	61	32			

**Hinweis:** Wenn Sie eine Verschraubung in Edelstahl AISI 316 bestellen wollen, den Code **10..** am Anfang durch **11..** ersetzen.  
 Artikel gehört nicht zur Norm ISO 8434-1.